

Neil Jeffares, *Dictionary of pastellists before 1800*

Online edition

TISCHBEIN, Johann Heinrich, d. Ä.

Haina 1722 – Kassel 1789

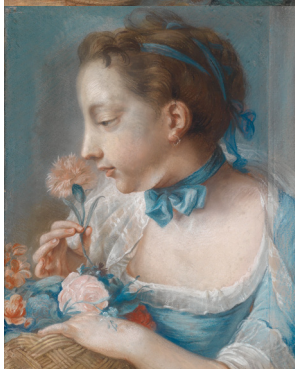
Pupil of Van Loo and perhaps of Boucher in Paris and of Piazzetta in Venice. Court painter in Kassel from 1752 (and thus referred to as “Kasseler Tischbein”), succeeded by his pupil Wilhelm Böttner (*q.v.*).

Bibliography

Bénézit; Börsch-Supan 1988; Joseph Friedrich Engelschall, *Johann Heinrich Tischbein, ehemaliger Fürstlich hessischer Rath und Hofmaler*, Nürnberg, 1797; Anna Charlotte Flor, *Johann Heinrich Tischbein d. Ä. (1722–1789) als Porträtmaler*, Munich 1997; Grove; Kassel 2005; Nagler 1835–52; Scholke 2000

Pastels

J.7182.101 Frau David von APELL, née Wilhelmine Caroline Amalie Tischbein (1757–1838), daughter of the artist, 2 pstls, each 41x34, sd *verso* “H. Tischbein/ Pinx 1759”/“HT Pinx/1764” (Freiherren Wolff von Gudenberg; South German PC; Vienna, Dorotheum, 13.X.2010, Lot 646 repr., est. €8–12,000; Vienna, Dorotheum, 16.VI.2011, Lot 326 repr., est. €6–8000) φ



Anna Charlotta DOROTHEA Prinzessin von Kurland, Herzogin von Sagan, née von Medem (J. H. FitzHenry; sale *p.m.*, London, Christie's, 21.XI.1913) [*v. Schröder*]

J.7182.105 General von Kaiserling, Oberhofmeister des jetzt regierenden Landgrafen von Hessen-Kassel [Ernst Johann KEYSERLING (1699–1763)], pstl, natürlichgröße. Lit.: Engelschall 1797, p. 125, no. 63

J.7182.106 PHILIPPINE Auguste Amalie Landgräfin von Hessen-Kassel, née Markgräfin von Brandenburg-Schwedt (1745–

1800), Brustbild, pstl, ov., c.1773–80 (Eichenzell, Schloß Fasanerie). Lit.: AKL, *s.v.* Philippine, n.r.

J.7182.107 Mann in Uniform, pstl/ppr, 72x57, sd \nearrow “Tischbein 1781” (Bremen, Bolland & Marotz, 1.IV.2000, Lot 702 repr., as J. J. Tischbein, est. DM4900, b/i. Rudolfstadt, Wendl, 30.X.2004, Lot 4078 repr., as J. H. Tischbein, est. €2800, b/i) φ



J.7182.109 Herr im blauem Rock, pstl/pchm, 25x18, c.1765–70, sd ← “J. H. Tischbein fecit” (Kassel, inv. 1875-1654) φ



J.7182.111 Dame mit Buch, pstl/pchm, 21.3x16.6, c.1765–70 (Kassel, inv. 1875-1653) φ



J.7182.113 Unbekanntes Frauenzimmerbildnis, pstl (Herr Landrath von Meysenbug zu Riede 1799). Lit.: Engelschall 1797, p. 126, no. 74

J.7182.114 Deux portraits de famille, pstl, *verso* “G. H. Feschbein 1747” (E. Tausserat 1915). Lit.: E. Tausserat, *L'Intermédiaire des chercheurs et curieux*, LXXII, 1915, 381, as by Feschbein ou

Feschbein; *L'Intermédiaire des chercheurs et curieux*, LXXIII, 1916, 111 as by J. H. Tischbein
J.7182.115 Pastel. Lit.: *Annales de l'Est, université de Nancy*, ?1939, p. xxxiii