

# Neil Jeffares, *Dictionary of pastellists before 1800*

## Online edition

### HALLÉ, Noël

Paris 1711–1781

Hallé studied under his father Claude-Guy and brother-in-law Jean Restout (*q.v.*). He competed at the Académie royale from 1734, winning the prix de Rome in 1736; *agréé* 1746; *reçu* 1748; rising to be rector in 1781. Primarily a history painter, he occasionally practised pastel, particularly for portrait heads. Ratouis de Limay praised his very curious pastel version of Hercule et Omphale, exhibited as *Le Danger de l'amour* at the Seligmann exhibition – “œuvre remarquable, habilement composée, au coloris riche et harmonieux qui décèle toutes les ressources du pastel dans la peinture du genre”. One piece in his posthumous sale was described as “peinte à l'huile et au pastel sur taffetas”, suggesting that he may have experimented with new techniques. The same sale included a group of pastels of which two were copies after Rosalba.

#### Bibliography

Bellier de La Chavignerie & Auvray; Bénézit; Estournet 1905; Grove; Paris 1974b; Ottawa 2003; Ratouis de Limay 1946; Sanchez 2004; Toledo 1975; Warsaw 2009; Willk-Brocard 1995

#### GENEALOGIES Hallé

#### Salon critiques

Denis DIDEROT, *Salon de 1771*, ed. Sezneec & Adhémar 1957–67, IV, p. 165–229:

[Hallé, *L'Adoration des Bergers*]: J'en aime mieux l'esquisse. Le berger sur le devant est rustique et bien.

Anon., “Exposition des peintures, sculptures et gravures de MM. de l'Académie royale dans le Sallon du Louvre, 1771”, *Mercur de France*, 1771, .x./1, pp. 179:

*L'adoration des Bergers* par M. Hallé est suffisamment connue par l'estampe que cet artiste en a lui-même gravée à l'eau-forte & qui a été annoncée dans le *Mercur*. On voit au salon l'esquisse de ce même tableau. Elle est en pastel & d'une effet très heureux et très piquant. Cette pensée de faire partir la lumière du tableau de la tête du Verbe naissant qui, tel qu'un nouveau soleil, semble s'élever pour éclairer le monde, est très noble & avoit déjà été employée avec succès par le Corrège & d'autres grands maîtres.

#### Pastels

J.373.101 M. Denon [Dominique Vivant, baron] DENON [(1747–1825)] dans sa jeunesse, en buste de  $\frac{3}{4}$ , pstl (baron Denon; Paris, Masson, Pérignon, 1–19.V.1826, Lot 758)

~?grav.: Denon, c.1780

J.373.103 Jean-Noël HALLE (1754–1822), médecin, fils de l'artiste, pstl, ov. (Dr Hallé 1905)

J.373.104 Catherine-Charlotte-Geneviève HALLE (1755–1841), jeune fille adulte, de  $\frac{3}{4}$  à dr., décolletée, en robe bleu-clair, ruban rose autour du cou, demi-buste sans mains, pstl, 36x27, c.1775 (l'artiste; desc.: comtesse de Bourblanc 1905). Lit.: Estournet 1905, no. 178; Willk-Brocard 1995, N 406 n.r.

J.373.105 Catherine-Charlotte-Geneviève HALLE, autre portrait (comtesse de Bourblanc 1905)

J.373.106 Jean MONNET (1703–1785), directeur de l'Opéra-Comique, pstl (M. F...; Paris, Drouot, Mareschal, 26–27.XII.1863, s.n. n.r.)

J.373.107 [Louis-François-Armand de Vignerot du Plessis], maréchal-duc de RICHELIEU [(1696–

1788)], pstl (M. F...; Paris, Drouot, Mareschal, 26–27.XII.1863, s.n. n.r.)

J.373.108 Homme barbu, pstl/ppr bl., 43.5x32, sd ✓ “hallé/1751” (Cambridge, Horvitz Collection, inv. D-F-917. Paris, Laurin Guilloux Buffetaud, 23.III.2001, Lot 1 repr., est. €20–30,000, €128,000; Didier Aaron; acqu. 2002) Φ



J.373.111 Tête de jeune homme, pstl, 42x29.8 (de Livry, premier commis du Duc de La Vrillière; Versailles, 13.I.1772 & seq., Lot 47 part, with pastel by Mlle Basseporte, 50 livres 1)

J.373.112 Jeune garçon, buste, le corps enveloppé d'une draperie bleue, pstl (De Ghendt; Paris, Guilleaumont, Basan, 15–22.XI.1779, Lot 151 n.r., 6 livres, Mandé)

J.373.113 Tête d'étude, pstl (Paris, Leblanc, 17.I.1780 & seq., Lot 134)

J.373.114 Tête de vieillard, vue de profil, peinte à l'huile et au pstl/taffetas, 39.3x32.5 (Hallé; vente p.m., Paris, Marolle, Joullain, 2.VII.1781 & seq., Lot 39, 17 livres)

J.373.115 Têtes d'hommes (Hallé; vente p.m., Paris, Marolle, Joullain, 2.VII.1781)

J.373.116 Tête de vieillard, pstl (Guéneau de Mussy 1905 [apparenté avec Noël Valois])

J.373.117 Tête de vieillard, pstl (Guy Hallé 1905)

J.373.118 Belle tête de femme, pstl (Paris, Basan, 4.II.1762 & seq., Lot 296 part, par Hallé, 12 livres, Louis-Côme Landry)

J.373.119 Buste d'une jeune fille coiffée en cheveux, pstl, ov. (Jombert père; Paris, Joullain, 15.IV.1776 & seq., Lot 208, par N. Hallé)

J.373.120 Buste de femme, pstl (marquis de Calvière; Paris, Joullain, Chariot, 5–20.V.1779, Lot 434, 4 livres). Lit.: Mireur, *s.n.* Claude-Guy Hallé

J.373.121 Quatre têtes de jeunes filles, 2 vus de face, deux de profil, pstl/ppr bl., 46x37.9 (de Montullé; Paris, Lebrun, 22–30.XII.1783, Lot 101)

J.373.122 Tête de femme, pstl (Noël Valois 1905)

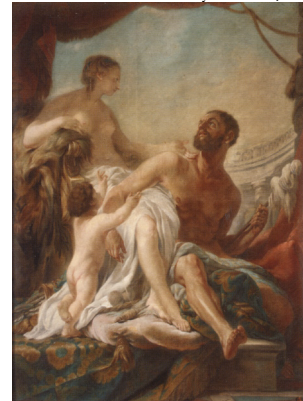
J.373.123 Tête de femme, pstl (Dr Hallé 1905)

J.373.124 Tête de femme, pstl (J. Hallé 1905)

*Jeune fille* (*Stockholm, Bukowskis*, 30.XI.–3.XII.2004, Lot 462 repr., attr. Noël Hallé) [v. *Carriera*]

J.373.126 Hercule et Omphale, pnt., 1744, Salon de 1748. Lit.: Willk-Brocard 1995, no. N12

J.373.127 ~version, pstl/ppr, 124x91.5 ([Paris, Chariot, Paillet, 30.VI.1779 & seq., Lot 101, anon., 138x105.6]. M. Helst 1933. London, Christie's, 6.VII.2004, Lot 131 repr., est. £20–30,000; Paris, Christie's, 23.VI.2010, Lot 116 repr., est. €15–20,000, €29,800). Exh.: Paris 1933b, no. 12 n.r., “Le Danger de l'amour”. Lit.: Ratouis de Limay 1946 Φβ



~grav. Jean-Augustin Patour 1770

J.373.13 *L'adoration des bergers*, esquisse, pstl, Salon de 1771, no. 3 (artiste; legs: médecin Lorry. Paul Hallé 1905. Paris, PIASA, 17.XII.1999, Lot 55 repr., est. €100–130,000, €185,000). Lit.: Estournet 1905, opp. p. 196 repr.; Willk-Brocard 1995, no. N393 repr. φ

J.373.132 Plusieurs têtes d'hommes & femmes, au pastel, dont deux d'après Mlle Rose-Alba (Hallé; vente p.m., Paris, Marolle, Joullain, 2.VII.1781 & seq., Lot 40, 43 livres)

J.373.133 Cinq compositions, têtes & études, pstl (Hallé; vente p.m., Paris, Marolle, Joullain, 2.VII.1781 & seq., Lot 41)

J.373.134 Trois têtes de vieillards, pstl (Hallé; vente p.m., Paris, Marolle, Joullain, 2.VII.1781 & seq., Lot 42)

J.373.135 Trois autres figures, pstl (Hallé; vente p.m., Paris, Marolle, Joullain, 2.VII.1781 & seq., Lot 43)

J.373.136 Deux autres figures, pstl (Hallé; vente p.m., Paris, Marolle, Joullain, 2.VII.1781 & seq., Lot 44)

J.373.137 Deux autres figures, pstl (Hallé; vente p.m., Paris, Marolle, Joullain, 2.VII.1781 & seq., Lot 45)

J.373.138 *La multiplication des pains*, pstl (Silvestre; Paris, 28.II.–25.III.1811)

J.373.139 *La cène*, pstl (Silvestre; Paris, 28.II.–25.III.1811)

J.373.14 *Nativité*, esquisse du tableau d'autel de Roye